



OBČINA ŽALEC

ŽUPAN

www.zalec.si, e: glavna.pisarna@zalec.si

Ulica Savinjske čete 5, 3310 Žalec

t: 03 713 64 20, f: 03 713 64 64

Številka : 007-0017/2024

Datum: 6. 12. 2024

OBČINSKEMU SVETU

ODBORU ZA GOSPODARSKE JAVNE SLUŽBE

ZADEVA:

Predlog Sklepa o določitvi območij časovno omejenega parkiranja v Petrovčah

PRAVNA PODLAGA:

20. člen Statuta Občine Žalec (Uradni list RS, št. 29/1, 23/17), 8. člen Odloka o parkiranju v občini Žalec (Uradni list RS, št. 102/20, 3/21)

NAMEN:

Sprejem Sklepa o določitvi območij časovno omejenega parkiranja v Petrovčah

OCENA STANJA:

Na območju OŠ Petrovče in javnega programa v objektu Petrovče 33, kjer se nahajajo tudi pošta, zdravstveni dom in lekarna, se predlaga uvedba časovno omejenega parkiranja na dveh območjih.

FINANČNE POSLEDICE:

Sredstva so zagotovljena v proračunu za leto 2025

PREDLAGATELJ:

Župan Občine Žalec
Janko Kos

POROČEVALEC:

Vsebino predloga Sklepa o določitvi območij časovno omejenega parkiranja v Petrovčah bo na seji Občinskega sveta Občine Žalec in seji Odbora za gospodarske javne službe obrazložil Aleš Uranjek, vodja Urada za gospodarske javne službe

DELOVNO TELESO, KI OBRAVNAVA AKT OZIROMA GRADIVO IN POROČA OBČINSKEMU SVETU:

Predlog Sklepa o določitvi območij časovno omejenega parkiranja v Petrovčah bo na seji obravnaval Odbor za gospodarske javne službe. Stališče odbora bo na seji občinskega sveta predstavil Blaž Kolar, predsednik odbora.



OBČINA ŽALEC

ŽUPAN

www.zalec.si, e: glavna.pisarna@zalec.si
Ulica Savinjske čete 5, 3310 Žalec
t: 03 713 64 20, f: 03 713 64 64

Številka : 007-0017/2024

Datum: 6. 12. 2024

OBČINSKEMU SVETU

ODBORU ZA GOSPODARSKE JAVNE SLUŽBE

ZADEVA: Predlog sklepa o določitvi območij časovno omejenega parkiranja v Petrovčah

V obravnavo in sprejem vam posredujemo predlog Sklepa o določitvi območij časovno omejenega parkiranja v Petrovčah.

Gradivo bo predstavil Aleš Uranjek, vodja Urada za gospodarske javne službe.

Predlog sklepa:

Občinski svet Občine Žalec sprejme Sklep o določitvi območij časovno omejenega parkiranja v Petrovčah v predloženem besedilu.

Vodja Urada za gospodarske javne službe
Aleš Uranjek

Direktorica občinske uprave
dr. Darja Majkovič

Župan
Janko Kos

Priloge:

- Obrazložitev
- Sklep

Na podlagi 20. člena Statuta Občine Žalec (Uradni list RS, št. 29/1, 23/17) ter 8. člena Odloka o parkiranju v občini Žalec (Uradni list RS, št. 102/20, 3/21) je Občinski svet Občine Žalec na redni seji dne sprejel

S K L E P
o določitvi območij časovno omejenega parkiranja v Petrovčah

1.

S tem sklepom se določa omejitev uporabe javnih parkirišč na območju naselja Petrovče.

2.

Območji časovno omejeno parkiranje se določita na javnih parkirnih mestih ob kategorizirani javni občinski cesti LC 490311 "Žalec – Petrovče" v neposredni bližini Osnovne šole Petrovče in objekta Petrovče 33, in sicer:

- na delu zemljišča s parc. št. 250/13 k.o. Petrovče in
- na delu zemljišča s parc. št. 384/23 k.o. Petrovče.

Sestavni del tega sklepa je grafična priloga s prikazom območij časovno omejenega parkiranja (priloga 1).

3.

Omejitev časovno omejenega parkiranja velja vsak delavnik od ponedeljka do petka med 7. in 14. uro, v preostalem času je parkiranje časovno neomejeno. Časovno neomejeno parkiranje velja tudi ob sobotah, nedeljah in na dela proste dneve. Na območju časovno omejenega parkiranja mora voznik označiti čas prihoda na vidnem mestu v vozilu. Parkiranje na območju kratkotrajnega parkiranja je brezplačno.

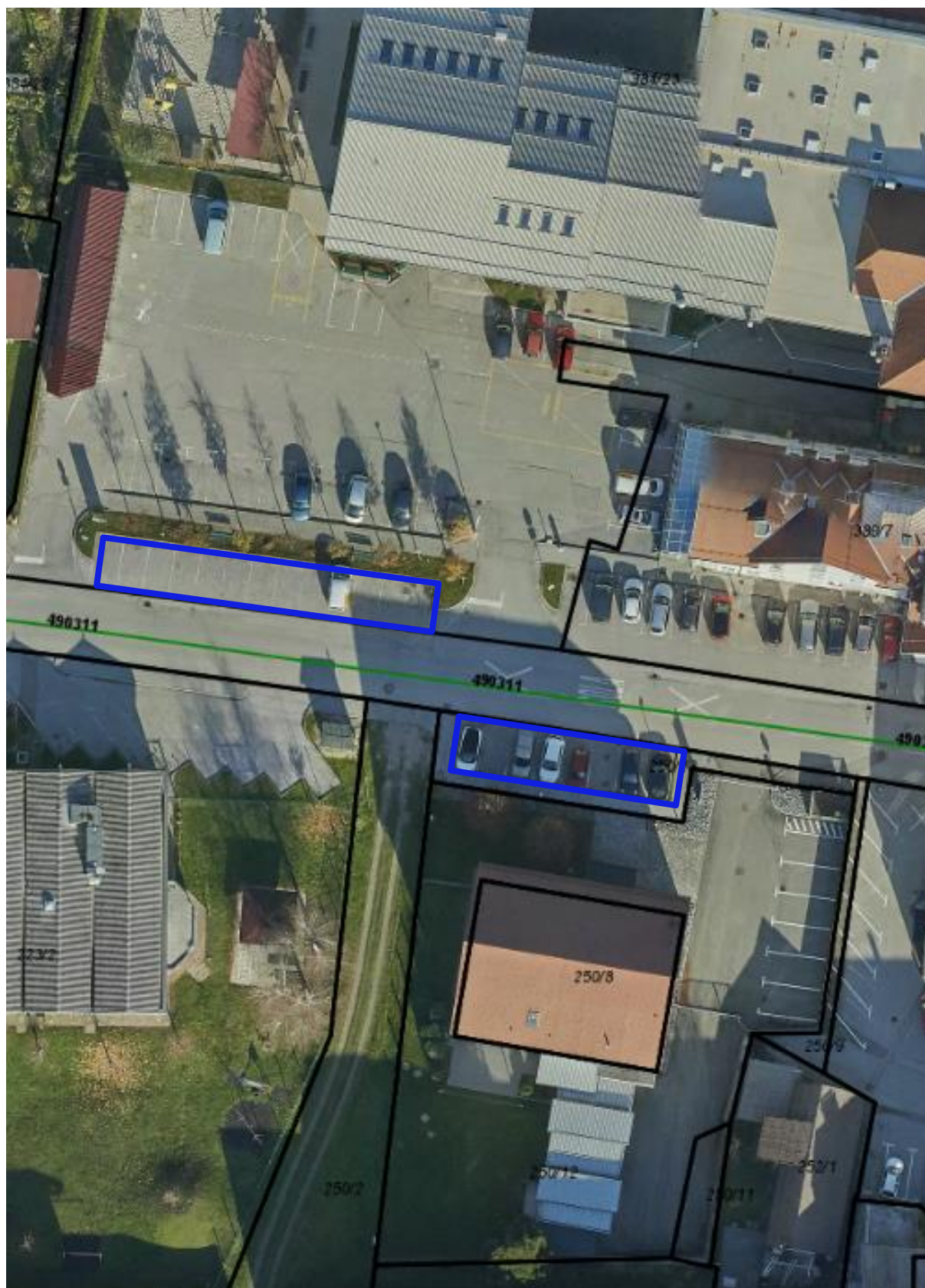
4.

Ta sklep začne veljati naslednji dan po sprejemu na seji Občinskega sveta Občine Žalec. Sklep se objavi na spletni strani Občine Žalec.

Številka: 007-0017/2024
Žalec,

OBČINA ŽALEC
Župan
Janko Kos

Priloga 1: Območji časovno omejenega parkiranja



OBRAZLOŽITEV:

Področje prometne ureditve na javnih parkirnih površinah je v Občini Žalec urejeno z Odlokom o parkiranju v Občini Žalec. Območja posebnega režima parkiranja, npr. časovne omejitve, sprejme Občinski svet Občine Žalec s sklepom, ki se objavi na spletni strani občine.

Krajevna skupnost Petrovče je posredovala pobudo krajanov za vzpostavitev časovno omejenega parkiranja na območju OŠ Petrovče in poslovno stanovanjskega objekta Petrovče 33 in k predlaganim spremembah podala soglasje. Na tem območju se je pokazala problematika glede zagotavljanja prostih parkirnih mest za obiskovalce objekta Petrovče 33. V objektu se nahajajo pošta, lekarna in zdravstveni dom, ki so namenjeni vsem občanom, zato je vzpostavitev območja časovno omejenega parkiranja upravičena.

S predlaganim sklepom se določijo omejitve parkiranja in nadzor nad izvajanjem parkiranja na javnih parkiranih površinah. Na javnih parkirnih površinah, za uporabo katerih je določeno označevanje začetka časa parkiranja, je parkiranje dovoljeno 2 uri.

Inšpekcijski in redarski nadzor nad izvajanjem določil tega sklepa bo izvajal Medobčinski inšpektorat in redarstvo Mestne občine Celje, Občine Braslovče, Občine Laško, Občine Polzela, Občine Štore, Občine Tabor, Občine Vrnsko in Občine Žalec.

Pripravila
Sara Zagrušovcem
Svetovalka za javno infrastrukturo, trajnostno mobilnost ter
investicijsko vzdrževanje občinskih stanovanj

Aleš Uranjek
Vodja urada