

PRILOGA 2: PRIKAZ STANJA PROSTORA

Osnovni podatki za območje prostorskega akta:

Velikost območja SD OPPN: območje obravnave je veliko 31770,40 m².

Veljavni prostorski akti:

Prostorski strateški akt na obravnavanem območju je Odlok o občinskem prostorskem načrtu Občine Žalec (Uradni list RS, št. 64/13, 91/13-popr., 102/20-SD OPN1 in 34/24-SD OPN 2).

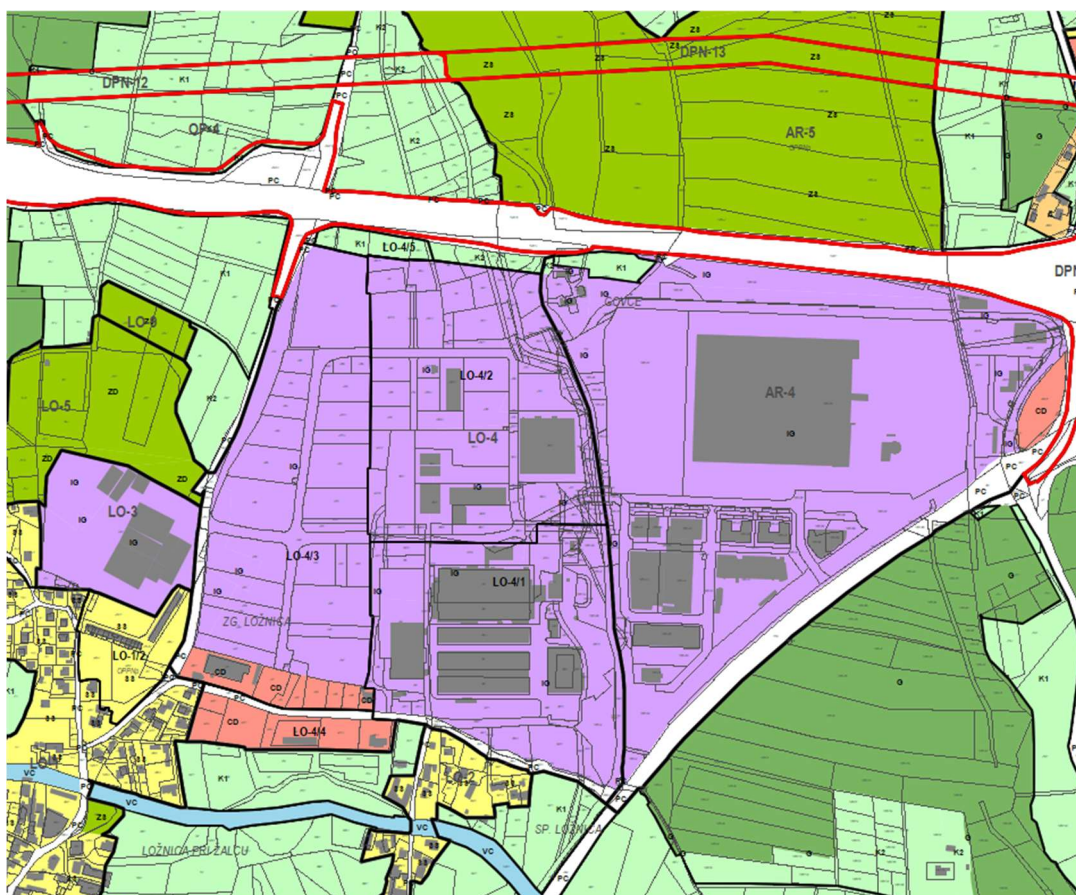
Bilanca površin namenske rabe:

Območje SD OPPN je po podrobnejši namenski rabi prostora opredeljeno kot:

- območje Gospodarske cone (IG) v velikosti 31770,40 m²

Enota urejanja prostora:

SD OPPN obsega del enote urejanja prostora del EUP LO-4 in del podenote LO-4/2.



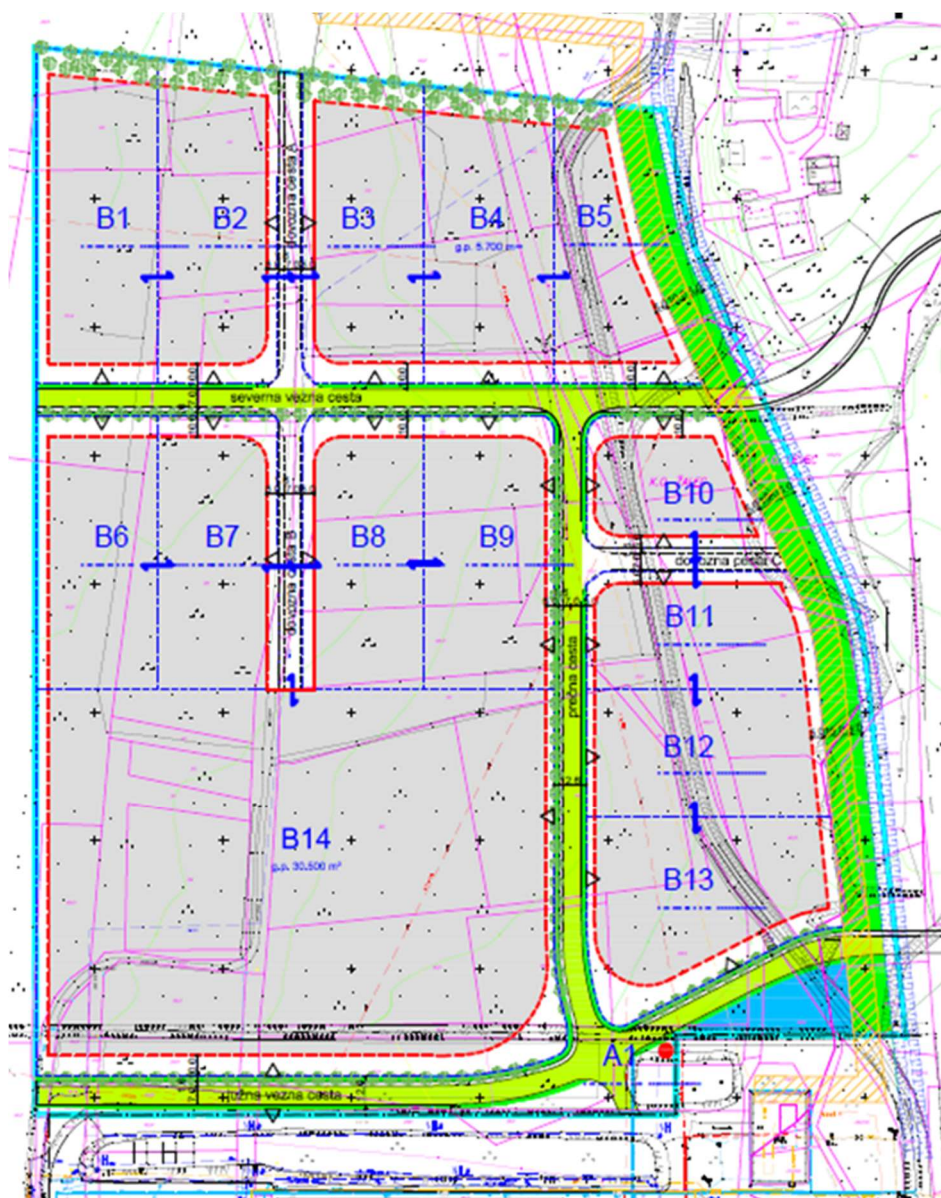
Slika 1: Izsek iz OPN Občine Žalec s prikazom meje SD OPPN (vir: OPN Žalec)

Izvedbeni prostorski akt

Veljavni izvedbeni prostorski akti na obravnavanem območju:

- Odlok o občinskem podrobnem prostorskem načrtu poslovne cone Arnovski gozd II (Uradni list RS, št. 55/10, 90/11).

Izvedbeni prostorski akt na obravnavanem območju predvideva gradnjo poslovnih objektov skladno z določili odloka s pripadajočo prometno ureditvijo, ureditvijo gospodarske javne infrastrukture in priključevanja nanjo. Območje poslovne cone je delno izgrajeno in izgrajena je osnovna prometna mreža cest. Območje je razdeljeno na posamezne gradbene parcele, namenjene gradnji, ki se v skladu s podanimi pravili poljubno oblikujejo.



Slika 3: Izsek iz grafičnega dela OPPN poslovne cone Arnovski gozd II.

OBMOČJA VAROVANJ IN OMEJITEV

Vrsta varstva	Prisotnost na območju
Poplavno ogrožena območja	NE
Ogrožena območja <ul style="list-style-type: none"> Erozijska območja Plazljiva območja Plazovita območja 	NE NE NE
Vodna in priobalna zemljišča	DA
Ohranjanja narave	NE
Kulturna dediščina	NE
Vodovarstveno območje	NE
Varovalni pasovi GJI	DA
Varovalni gozd	NE

- **Poplavno ogrožena območja:** območje obravnave ni poplavno. Za zagotavljanje poplavne varnosti je bil prestavljen/reguliran vodotok Vršca. Po podatki Atlasa voda je vzhodni del območja v preostalem in majhnem razredu poplavne nevarnosti.
- **Ogrožena območja:**
je izven erozijsko ogroženih območij in plazljivih območij.
- **Vodna in priobalna zemljišča**
V vzhodnem delu meji območje SD OPPN na reguliran vodotok Vršca..
- **Območja ohranjanja narave:** na obravnavanem območju ni objektov ali območij ohranjanja narave.
- **Kulturna dediščina:** na obravnavanem območju ni objektov ali območij varstva kulturne dediščine.
- **Potresna ogroženost:** upošteva se projektni pospešek tal v (g) 0.20.
- **Vodovarstvena območja:** območje leži zunaj območij vodovarstvenih pasov vodnih virov.
- **Varovalni pasovi GJI:** južni del območja se nahaja znotraj 5,00 m varovalnega pasu javne poti JP 993073.



4. VARSTVENI REŽIMI

Območja ohranjanja narave ⁹

- Zavarovana območja
- Naravne vrednote
- Območja naravnih vrednot
- Objekti naravnih vrednot
- ◆ Naravne vrednote - jame
- Ekološko pomembna območja (EPO)
- Posebna varstvena območja (NATURA 2000)

Območja varstva gozdov ¹¹

- Varovalni gozdovi državnega pomena

Območja varstva kulturne dediščine ¹²

- Območje kulturne dediščine in spomenika
- Vplivno območje kulturne dediščine

Območja vojnih grobišč ¹⁵

- Vojna grobišča

OGROŽENA OBMOČJA

Poplavna območja ¹⁴

- Območje razreda velike poplavne nevarnosti
- Območje razreda srednje poplavne nevarnosti
- Območje razreda majhne poplavne nevarnosti
- Območje razreda preostale poplavne nevarnosti
- Območje veljavnosti rezultatov (OVR) iKRPN

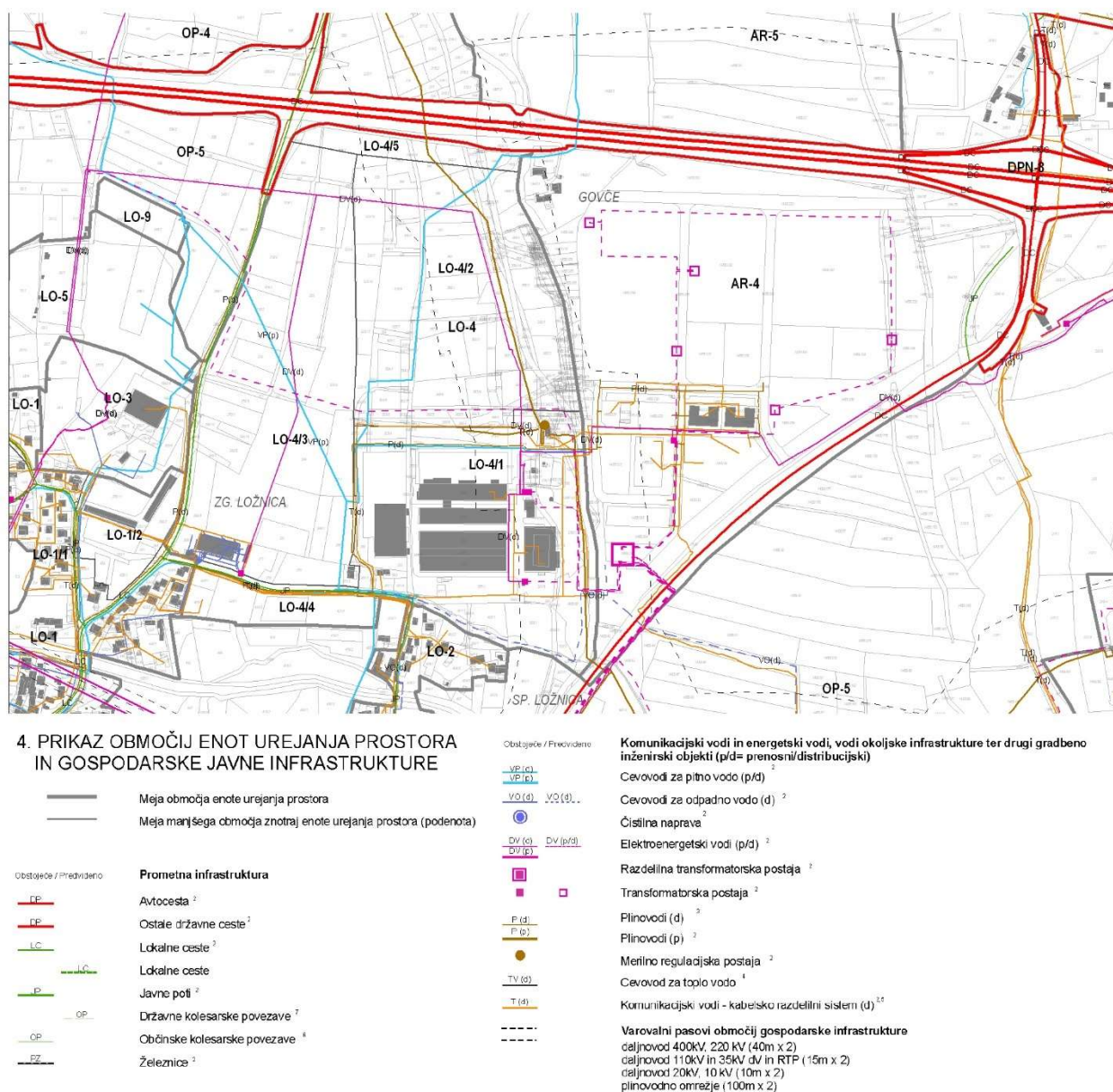
Erozijska in plazljiva območja ¹⁰

- Erozijska območja - običajni zaščitni ukrepi ¹⁰
- Erozijska območja - zahtevni zaščitni ukrepi

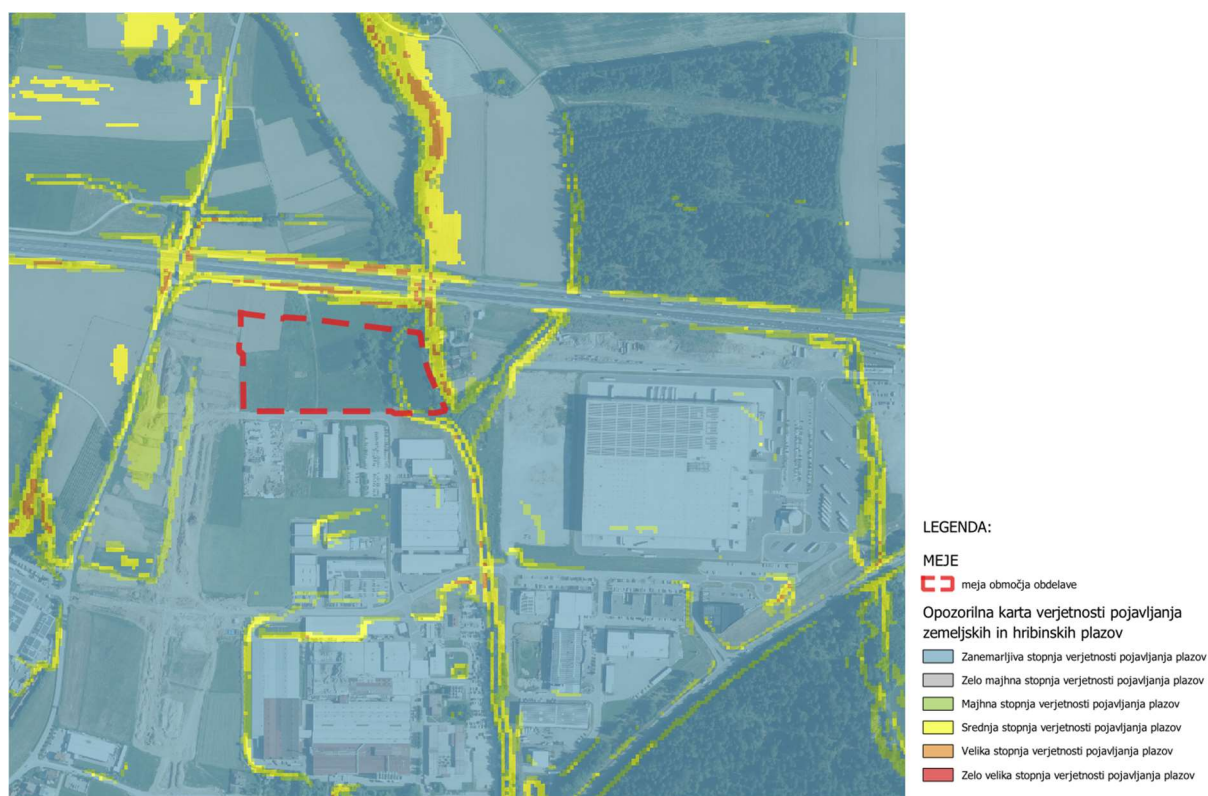
Varovalni pasovi območij gospodarske infrastrukture

- daljnovod 20kV (10m x 2)

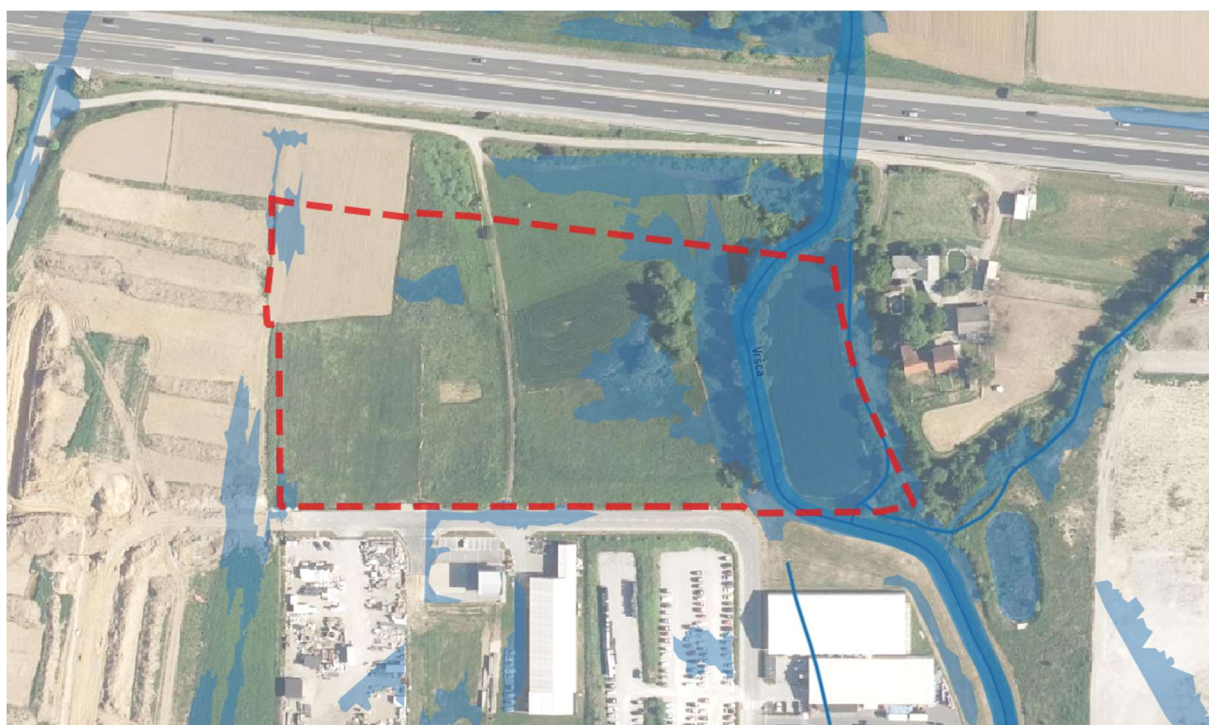
Slika 2: Prikaz varstvenih režimov (vir: OPN Žalec)



Slika 3: Prikaz gospodarske javne infrastrukture (vir: OPN Žalec)



Slika 4: Opozorilna karta verjetnosti pojavljanja zemeljskih in hribinskih plazov SKUPNA-GeoZS (vir: Atlas voda)



Slika 5: Opozorilna karta prikaza območij poplavljanja - fluvialne in pluvialne poplave (7. 12. 2023).