



Stari trg 35, SI-3320 Velenje | T: +386 0590 79 962 | E: info@adesco.si | W: www.adesco.si

# NAČRT RAZSVETLJAVE

v

## Občini Žalec



Velenje, september 2025

© ADESCO, d.o.o.

Razmnoževanje celote ali dela dokumenta je prepovedano oz. po predhodnem soglasju podjetja ADESCO, družba za energetske in IT rešitve, d.o.o.  
Stari trg 35, SI-3320 Velenje



## O PROJEKTU

---

### NAZIV

**Načrt razsvetljave v občini Žalec**

*Končno poročilo*

---

### ŠTEVILKA DOKUMENTA

**NR-003/25**

---

### NAROČNIK

**Občina Žalec**

*Ulica Savinjske čete 5,  
3310 Žalec*

---

### IZVAJALEC

**ADESCO, d.o.o.**

*Stari trg 35, SI – 3320 Velenje, Slovenija*

*tel: (+386) 0590 79 962, E-mail: info@adescos.si, web: www.adescos.si*

**Avtorji:** Jure **BOČEK**, univ. dipl. inž. el. – **vodja projekta**

Gregor **AHTIK**, univ. dipl. inž. str

Marko **BOČEK**, elektrotehnik

Boško **BOŽIČ**, elektrotehnik

---

### ODGOVORNI

*Odgovorni s strani naročnika: Janko **KOS** – Župan*

*Odgovorni s strani izvajalca: Jure **BOČEK**, univ. dipl. inž. el., tehnični direktor*

---

### ŽIG IN PODPIS



**OZNAKE IN OKRAJŠAVE**

Uredba	Uredba o mejnih vrednostih svetlobnega onesnaževanja okolja (Ur.l. RS, št. 81/2007, 109/07, 62/10, 46/13 in 44/22 – ZVO-2).
SDR	Slovensko društvo za razsvetljavo
OM	Odjemno mesto
MM	Merilno mesto
RN	Regulacija napetosti
IJR	Infrastruktura javne razsvetljave
ID	Identifikacijska številka
ZKGJI	Zbirni kataster gospodarske javne infrastrukture
GJI	Gospodarska javna infrastruktura
GJS	Gospodarska javna služba
ZVKDS	Javni zavod republike Slovenije za varstvo kulturne dediščine
DRSI/DRSC	Direkcija Republike Slovenije za infrastrukturo (pristojnost državnih cest - sektor za upravljanje cest)



## KAZALO

<b>1</b>	<b>UVOD</b> .....	<b>7</b>
<b>2</b>	<b>PRAVNE OSNOVE ZA IZDELAVO NAČRTA</b> .....	<b>8</b>
<b>3</b>	<b>SPLOŠNI PODATKI</b> .....	<b>11</b>
3.1	Ime in naslov upravljavca .....	11
3.2	Opredelitev vrste razsvetljave .....	11
3.3	Kraj razsvetljave in podrobnejša lokacija vira svetlobe.....	12
3.3.1	Razsvetljava ceste v občini .....	12
3.3.2	Razsvetljava železnice .....	12
3.3.3	Razsvetljava javne površine.....	12
3.3.4	Razsvetljava proizvodnega objekta .....	13
3.3.5	Razsvetljava poslovne stavbe .....	14
3.3.6	Razsvetljava ustanov .....	14
3.3.7	Razsvetljava športnih igrišč.....	14
3.3.8	Razsvetljava fasade .....	14
3.3.9	Razsvetljava kulturnega spomenika .....	14
3.3.10	Razsvetljava gradbišča .....	14
3.3.11	Razsvetljava objektov za oglaševanje.....	14
3.3.12	Razsvetljava za varovanje.....	14
<b>4</b>	<b>PODATKI O SVETILKAH IN NAČINU MERJENJA ELEKTRIČNE ENERGIJE</b> 15	
4.1	Podatki o svetilkah .....	15
4.2	Podatki o načinu merjenja porabe električne energije .....	15
<b>5</b>	<b>PODATKI O OSVETLJENIH POVRŠINAH</b> .....	<b>19</b>
5.1	Dolžina osvetljenih cest .....	19
5.2	Osvetljene nepokrite javne površine.....	20
5.3	Razsvetljava proizvodnega objekta .....	20
5.4	Razsvetljava poslovne stavbe .....	20
5.5	Razsvetljava ustanov .....	20
5.6	Razsvetljava športnih igrišč.....	21
5.7	Razsvetljava fasade .....	21
5.8	Razsvetljava kulturnih spomenikov .....	21
5.9	Razsvetljava gradbišča .....	21
5.10	Razsvetljava objektov za oglaševanje.....	21
5.11	Razsvetljava za varovanje.....	21
<b>6</b>	<b>AKCIJSKI NAČRT</b> .....	<b>22</b>
6.1	Organizacijski ukrepi .....	22
6.1.1	Priporočljivi organizacijski ukrepi.....	22
6.1.2	Obvezni organizacijski ukrepi.....	22
<b>7</b>	<b>PRILOGE</b> .....	<b>23</b>



## **KAZALO TABEL**

Tabela 1: Osnovni podatki .....	11
Tabela 2: vrsta razsvetljave .....	11
Tabela 3: Razsvetljava cest.....	12
Tabela 4: Razsvetljava javne površine .....	13
Tabela 5: Razsvetljava ustanov .....	14
Tabela 6: Tehnični podatki o svetilkah.....	15
Tabela 7: Število in delež svetilke, ki seva navzgor.....	15
Tabela 8: Podatki o odjemnih mestih in prižigališč .....	16
Tabela 9: Dolžina osvetljenih cest .....	19
Tabela 10: Osvetljene nepokrite površine parkirišč in drugih nepokritih površin.....	20
Tabela 11: Ukrepi .....	22
Tabela 12: Svetilke SKLADNE s 4. členom Uredbe v občini .....	26
Tabela 13: Svetilke NE SKLADNE s 4. členom Uredbe v občini .....	28

## **KAZALO SLIK**

Slika 1: Svetilke in odjemna mesta v občini .....	25
---	----



## **1 UVOD**

Vsebina Načrta razsvetljave je opredeljena v Uredbi o mejnih vrednostih svetlobnega onesnaževanja okolja (Uradni list RS, št. 81/2007, 109/07, 62/10, 46/13 in 44/22 – ZVO-2).

Podloge za izdelavo načrta razsvetljave so izdelane v skladu z zahtevami Uredbe.



## 2 PRAVNE OSNOVE ZA IZDELAVO NAČRTA

Osnovna za izdelavo načrta razsvetljave je 21. člen, 28. člen ter 29. člen Uredbe. Dokument vsebuje vse spremembe in dograditve obstoječe infrastrukture javne razsvetljave v občini do datuma izdelave načrta.

### **»21. člen (načrt razsvetljave)**

(1) Upravljavec vira svetlobe, pri katerem vsota električne moči svetilk presega 10 kW, ali 1 kW, če gre za razsvetljavo kulturnega spomenika, fasade ali objekta za oglaševanje, mora imeti izdelan načrt razsvetljave, iz katerega so razvidni osnovni podatki o viru svetlobe.

(2) Če upravljavec upravlja z več viri svetlobe iz prejšnjega odstavka, ima lahko zanje izdelan skupni načrt razsvetljave.

(3) Upravljavec mora načrt razsvetljave iz prejšnjih odstavkov preveriti vsako peto leto po začetku obratovanja razsvetljave in ga po potrebi spremeniti ali dopolniti.

(4) Ne glede na določbo prejšnjega odstavka mora upravljavec izdelati nov načrt razsvetljave, če razsvetljavo obnovi tako, da se poveča električna moč svetilk za več kot 15% ali gre za zamenjavo več kot 30% njenih svetilk.

(5) Načrt razsvetljave vsebuje podatke o upravljavcu razsvetljave in viru svetlobe, ki je predmet načrta, in sicer zlasti:

- ime in naslov oziroma firmo in sedež upravljavca,
- opredelitev vira svetlobe v skladu s 4. točko prvega odstavka 3. člena te uredbe,
- kraj razsvetljave in podrobnejša lokacija vira svetlobe,
- letna poraba električne energije, skupna električna moč in število nameščenih svetilk ter delež svetlobnega toka, ki ga sevajo navzgor,
- celotna dolžina in površina osvetljenih cest in drugih javnih površin, če gre za razsvetljavo cest ali javnih površin,
- zazidana površina stavbe in nepokrite površine gradbenih inženirskih objektov, če gre za razsvetljavo letališča, pristanišča, železnice, proizvodnega objekta, poslovne stavbe, ustanove ali športnega igrišča,
- površina fasade ali kulturnega spomenika, če gre za razsvetljavo fasade oziroma kulturnega spomenika, ali
- oglasna površina in električna moč vseh notranjih svetilk, če gre za razsvetljavo oglasnega objekta.

(6) Kadar gre za razsvetljavo, katere vsota električne moči svetilk presega 50 kW, ali 20 kW, če gre za razsvetljavo kulturnega spomenika, fasade ali objekta za oglaševanje, mora načrt razsvetljave iz prejšnjega odstavka vsebovati tudi podatke o svetlobnem onesnaževanju, in sicer o:



- osvetljenosti na oknih varovanih prostorov, ki jo povzroča vir svetlobe, in
  - svetlost površin, ki jo povzroča razsvetljava kulturnega spomenika ali fasade.
- (7) Določba prejšnjega odstavka ne velja za razsvetljavo cest in javnih površin.
- (8) Upravljavec razsvetljave iz šestega odstavka tega člena mora svoj načrt razsvetljave najpozneje tri mesece po začetku obratovanja razsvetljave ali po njeni obnovi objaviti na svoji spletni strani ali na drug primeren način, tako da je dostopen javnosti.
- (9) Načrt razsvetljave občinskih cest in javnih površin mora na način iz prejšnjega odstavka objaviti tudi občina.
- (10) Upravljavec razsvetljave je dolžan načrt razsvetljave na zahtevo posredovati ministrstvu, pristojnemu za varstvo okolja, ali inšpektorju, pristojnemu za varstvo okolja.

## **28. člen**

### **(prilagoditev obstoječih svetilk)**

- (1) Svetilke obstoječe razsvetljave, ki so izdelane v skladu z zahtevami prvega odstavka 4. člena te uredbe, je treba najpozneje do 31. decembra 2008 namestiti tako, da je delež svetlobnega toka, ki seva navzgor, enak 0%.
- (2) Obstoječo razsvetljavo objektov za oglaševanje je treba prilagoditi določbam te uredbe najpozneje do 31. decembra 2008.
- (3) Obstoječo razsvetljavo fasad je treba prilagoditi določbam te uredbe najpozneje do 31. decembra 2010.
- (4) Obstoječo razsvetljavo ustanov in športnih igrišč je treba prilagoditi določbam te uredbe najpozneje do 31. decembra 2012.
- (5) Obstoječo razsvetljavo poslovne stavbe je treba prilagoditi določbam te uredbe najpozneje do 31. decembra 2012.
- (6) Obstoječo razsvetljavo kulturnih spomenikov je treba prilagoditi določbam te uredbe najpozneje do 31. decembra 2013.
- (7) Obstoječo razsvetljavo cest in javnih površin je treba prilagoditi določbam te uredbe najpozneje do 31. decembra 2016.
- (8) Obstoječo razsvetljavo proizvodnega objekta, letališča in pristanišča je treba prilagoditi določbam te uredbe najpozneje do 31. decembra 2012.
- (9) Obstoječo razsvetljavo železnice, letališča in pristanišča je treba prilagoditi določbam te uredbe najpozneje do 31. decembra 2017.
- (10) Prilagoditev obstoječe razsvetljave iz petega in osmega odstavka tega člena mora potekati postopoma tako, da je najmanj 50% svetilk obstoječe razsvetljave prilagojeno zahtevam te uredbe 3 leta pred rokom popolne prilagoditve, ki je za posamezno vrsto razsvetljave določen v petem oziroma osmem odstavku tega člena.
- (11) Prilagoditev obstoječe razsvetljave iz sedmega in devetega odstavka tega člena mora potekati postopoma tako, da je najmanj 25% svetilk obstoječe



razsvetljave prilagojeno zahtevam te uredbe 5 let in najmanj 50% svetilk obstoječe razsvetljave 4 leta pred rokom popolne prilagoditve, ki je za posamezno razsvetljavo določen v sedmem oziroma devetem odstavku tega člena.

(12) Prilagajanje obstoječe razsvetljave zahtevam te uredbe v rokih iz prvega do enajstega odstavka tega člena se ugotavlja na podlagi poročil obratovalnega monitoringa ali na podlagi izrednih meritev svetlobnega onesnaževanja, ki jih odredi pristojni inšpektor, izvede pa pooblaščen izvajalec obratovalnega monitoringa.

### **29. člen (začetek poročanja)**

(1) Upravljavci obstoječe razsvetljave morajo prvič poslati ministrstvu načrt razsvetljave najpozneje do 31. marca 2009.

(2) V načrtu razsvetljave iz prejšnjega odstavka mora upravljavec obstoječe razsvetljave navesti poleg podatkov iz 21. člena te uredbe tudi podatke o letu, v katerem namerava prilagoditi posamezne svetilke določbam 4. člena te uredbe, in o letu, v katerem namerava prilagoditi porabo elektrike določbam 5. člena te uredbe oziroma električno moč svetilk razsvetljave določbam od 6. do 10. člena te uredbe, pri čemer mora načrtovati prilagoditev obstoječih svetilk razsvetljave enakomerno v celotnem obdobju prehodnega obdobja iz 28. člena te uredbe.«



### 3 SPLOŠNI PODATKI

#### 3.1 Ime in naslov upravljavca

Tabela 1: Osnovni podatki

<b>Naziv</b>	Občina Žalec
<b>Naslov</b>	Ulica Savinjske čete 5
<b>Kraj</b>	3310 Žalec
<b>Država</b>	Slovenija
<b>Telefon</b>	03 713 64 70
<b>E-pošta</b>	glavna.pisarna@zalec.si
<b>Spletna stran</b>	<a href="http://www.zalec.si">http://www.zalec.si</a>
<b>Odgovorna oseba - župan</b>	Janko Kos

#### 3.2 Opredelitev vrste razsvetljave

V spodnji tabeli so označene vrste razsvetljave, ki so prisotne v občini in so v upravljanju oz. lasti občine.

Tabela 2: vrsta razsvetljave

<b>Vrsta razsvetljave</b>	<b>DA/NE</b>
Razsvetljava ceste	DA
Razsvetljava železnice	NE
Razsvetljava javne površine	DA
Razsvetljava letališča	NE
Razsvetljava pristanišča	NE
Razsvetljava proizvodnega objekta	NE
Razsvetljava poslovne stavbe	NE
Razsvetljava ustanov	DA
Razsvetljava športnih igrišč	NE
Razsvetljava fasade	NE
Razsvetljava kulturnega spomenika	NE
Razsvetljava gradbišča	NE
Razsvetljava objekta za oglaševanje	NE
Razsvetljava za varovanje	NE



### 3.3 Kraj razsvetljave in podrobnejša lokacija vira svetlobe

Lokacija posameznih vrst razsvetljave, ki se nahajajo v občini je zapisana v tabelah.

#### 3.3.1 Razsvetljava ceste v občini

Tabela 3: Razsvetljava cest

Zap.št.	Naziv	Lokacija
1	Avtoceste, hitre ceste, glavne ceste in regionalne ceste	Žalec
2	Avtoceste, hitre ceste, glavne ceste in regionalne ceste	Gotovlje
3	Avtoceste, hitre ceste, glavne ceste in regionalne ceste	Ložnica pri Žalcu
4	Avtoceste, hitre ceste, glavne ceste in regionalne ceste	Podvin
5	Avtoceste, hitre ceste, glavne ceste in regionalne ceste	Vrbje
6	Avtoceste, hitre ceste, glavne ceste in regionalne ceste	Griže
7	Avtoceste, hitre ceste, glavne ceste in regionalne ceste	Migojnice
8	Avtoceste, hitre ceste, glavne ceste in regionalne ceste	Petrovče
9	Avtoceste, hitre ceste, glavne ceste in regionalne ceste	Arja vas
10	Avtoceste, hitre ceste, glavne ceste in regionalne ceste	Drešinja vas
11	Avtoceste, hitre ceste, glavne ceste in regionalne ceste	Kasaze
12	Avtoceste, hitre ceste, glavne ceste in regionalne ceste	Liboje
13	Avtoceste, hitre ceste, glavne ceste in regionalne ceste	Zabukovica
14	Avtoceste, hitre ceste, glavne ceste in regionalne ceste	Levec
15	Avtoceste, hitre ceste, glavne ceste in regionalne ceste	Mala Pirešica
16	Avtoceste, hitre ceste, glavne ceste in regionalne ceste	Zaloška Gorica
17	Avtoceste, hitre ceste, glavne ceste in regionalne ceste	Podlog v Savinjski dolini
18	Avtoceste, hitre ceste, glavne ceste in regionalne ceste	Šempeter v Savinjski dolini
19	Avtoceste, hitre ceste, glavne ceste in regionalne ceste	Zgornje, Spodnje Roje
20	Avtoceste, hitre ceste, glavne ceste in regionalne ceste	Zgornje, Spodnje Grušovlje
21	Avtoceste, hitre ceste, glavne ceste in regionalne ceste	Grče
22	Avtoceste, hitre ceste, glavne ceste in regionalne ceste	Kale
23	Avtoceste, hitre ceste, glavne ceste in regionalne ceste	Ponikva pri Žalcu
24	Avtoceste, hitre ceste, glavne ceste in regionalne ceste	Velika Pirešica
25	Avtoceste, hitre ceste, glavne ceste in regionalne ceste	Galicija
26	Avtoceste, hitre ceste, glavne ceste in regionalne ceste	Ruše

*(razsvetljava nepokritih površin objektov javne cestne infrastrukture, vključno z razsvetljavo nepokritih površin počivališč ob avtocesti, hitri cesti ali regionalni cesti)*

#### 3.3.2 Razsvetljava železnice

Razsvetljava železnice je izvedena v sklopu objektov železniške infrastrukture. Razsvetljava ne spada v infrastrukturo javne razsvetljave.

#### 3.3.3 Razsvetljava javne površine

V občini so nekatere javne površine (pešpoti), ki potekajo ob cestah osvetljene v sklopu osvetljevanja cest oz. prometnih površin. Nekatere javne površine (pešpoti, trgi,...), ki niso v bližini prometnih cest, so ločeno osvetljene. V občini se nahajajo tudi parkirišča, javni trgi, parki, ki so opremljeni z javno razsvetljavo.



Tabela 4: Razsvetljava javne površine

Zap.št.	Naziv	Lokacija
1	pešpot – osvetljena v sklopu lokalne ceste (pločnik)	Ceste v mestu Žalec (Celjska cesta, Šlandrov trg, Savinjska cesta, del ceste pri pokopališču, Trubarjeva ulica, ulica heroja Staneta, ulica Ivanke Uranjek, ulica Savinjske čete, cesta na Lavo, Cankarjeva ulica, Velenjska cesta, Šilihova ulica, Aškerčeva ulica, Mestni Trg, Kidričeva ulica, Čopova ulica, Levstikova ulica, Cesta na Vrbje, Prežihova ulica, Bevkova ulica, Gotoveljska cesta, cesta pri nakupovalnem centru Hofer in Lidl).
2	pešpot – osvetljena v sklopu lokalne ceste (pločnik)	Ceste v naseljih občine (lokalna cesta skozi center Levca, cesta proti letališču Levec, cesta proti gasilskemu domu Levec, lokalna cesta skozi center Arje vasi, lokalna cesta skozi center naselja Petrovče, del lokalne ceste v centru naselja Vrbje, lokalna cesta skozi center Griž, del lokalne ceste skozi Migojnice, cesta skozi center naselja Kasaze, lokalna cesta skozi Šempeter v Savinjski dolini, Šolska ulica v naselju Šempeter v Savinjski dolini, del Tovarniške ceste v naselju Šempeter, Rimska cesta v naselju Šempeter, Vrtna ulica v Šempetru, del ceste Pod smrekami v Šempetru, del lokalne ceste v naselju Podlog, lokalna cesta skozi Gotovlje, cesta v Ložnici pri Žalci pri podjetju Novem, ceste v poslovni coni Arnovski gozd, del ceste v naselju Mala Pirešica, lokalna cesta skozi naselje Velika Pirešica, del ceste pri šoli in vrtcu v Galiciji, cesta skozi center naselja Ponikva).
3	pešpot – ločeno osvetljena	Pešpoti v okolici osnovne šole Žalec, vrtca Žalec, glasbene šole Žalec, zavoda za kulturo šport in turizem Žalec, hotela Žalec, blokovskega naselja Žalec, pešpot v centru naselja Liboje, ki poteka vzporedno s cesto, pešpoti v blokovskem naselju v Šempetru.
4	Osvetljena parkirišča	Parkirišča (pri zavodu za kulturo šport in turizem, pri hotelu Žalec, v blokovskem naselju v Žalcu in Šempetru, pri glasbeni šoli Žalec, pri osnovni šoli Žalec, pri stavbi na Savinjski cesti 18 v Žalcu, pri mestni tržnici Žalec, pri upravni enoti Žalec, pred stavbo ulice talcev 6 v Žalcu, na Levstikovi ulici 6 v Žalcu, na Cankarjevi ulici 3 v Žalcu, pri osnovni šoli Petrovče, pri osnovni šoli Griže, pri pošti v naselju Griže, na Šlandrovem trgu v Žalcu, pri podjetju Anton Blaj d.o.o., pri pokopališču v Šempetru, pri stanovanjskih blokkih v naselju Kasaze, pri vrtcu v Šempetru, pri gasilskem domu v Drešinji vasi, pri pokopališču v mestu Žalec).
5	Osvetljeni javni trgi, parki	Fontana piva v mestu Žalec, tržnica v Žalcu, stari mestni trg Žalec, park v Žalcu poleg fontane, park pri turškem stolpu.

*(razsvetljava nepokritih površin objektov javne infrastrukture v naseljih, namenjene pešcem in prometu počasnih vozil (kolesa, dostavna vozila in vozila za javni potniški promet), nepokritih površin parkov in parkirišč ter drugih podobnih nepokritih površin v javni rabi, vključno z razsvetljavo prehodov za pešce na državnih cestah)*

### 3.3.4 Razsvetljava proizvodnega objekta

Razsvetljava proizvodnih objektov je izvedena v sklopu objektov samih. Razsvetljava ne spada v infrastrukturo javne razsvetljave.



### 3.3.5 Razsvetljava poslovnih stavb

Razsvetljava poslovnih stavb je izvedena v sklopu objektov samih. Razsvetljava ne spada v infrastrukturo javne razsvetljave.

### 3.3.6 Razsvetljava ustanov

V občini je preko sistema javne razsvetljave osvetljen zgolj en objekt, in sicer se ta nahaja v naselju Petrovče.

Tabela 5: Razsvetljava ustanov

Zap. Št.	Naziv ustanove oz. objekta	Lokacija (naselje)
1	Cerkev	Petrovče

### 3.3.7 Razsvetljava športnih igrišč

Na območju občine Žalec se nahaja večje število športnih igrišč, ki so osvetljena kot del osvetlitve pripadajočih objektov (osnovnih šol ter športnih ustanov oziroma centrov). Zaradi tega ti objekti niso vključeni v načrt javne razsvetljave.

### 3.3.8 Razsvetljava fasade

Fasade objektov niso posebej osvetljene.

### 3.3.9 Razsvetljava kulturnega spomenika

V občini ni spomenikov, ki bi bili dodatno osvetljeni.

### 3.3.10 Razsvetljava gradbišča

V občini gradbišča ne spadajo v sklop javne razsvetljave občine.

### 3.3.11 Razsvetljava objektov za oglaševanje

Nekateri posamezni panoji na območju občine so osvetljeni, vendar niso v lasti občine in ne sodijo med objekte javne razsvetljave. Zato njihovo vzdrževanje in upravljanje ne spadata v pristojnost občine.

### 3.3.12 Razsvetljava za varovanje

V občini ni objektov, ki potrebujejo razsvetljavo za varnost.



## 4 PODATKI O SVETILKAH IN NAČINU MERJENJA ELEKTRIČNE ENERGIJE

### 4.1 Podatki o svetilkah

V nadaljevanju so predstavljeni podatki o posameznih svetilkah, in sicer skupna priključna moč, število nameščenih svetilk ter delež svetlobnega toka, ki se oddaja navzgor. Prikazane vrednosti se nanašajo izključno na svetilke javne razsvetljave.

Tabela 6: Tehnični podatki o svetilkah

Zap. Št.	Svetilke	Moč [kW]	Število svetilk
1	Svetilke na NT drogovich (do 6m višine)	62,45	1.641
2	Svetilke na VT drogovich (nad 6m višine)	85,92	929
3	Svetilke na jeklenicah, fasadah/objektih	1,55	53
<b>SKUPAJ</b>		<b>149,92</b>	<b>2.623</b>

Tabela 7: Število in delež svetilke, ki seva navzgor

Svetilke	Število svetilk	Delež svetilk (%)
Svetilke, ki so v skladu z Uredbo <sup>1</sup>	<b>2.554</b>	<b>97,4</b>
Svetilke, ki niso v skladu z Uredbo <sup>2</sup>	<b>69</b>	<b>2,6</b>
Skupaj	<b>2.623</b>	<b>100,0</b>

### 4.2 Podatki o načinu merjenja porabe električne energije

V Občini Žalec niso vzpostavljeni centralizirani nadzorni sistemi za spremljanje porabe električne energije javne razsvetljave. Spremljanje porabe se izvaja na posameznih odjemnih mestih, kjer so nameščeni števcji električne energije, do katerih ima dostop vzdrževalec distribucijskega omrežja. Podatki o porabi se beležijo pri vzdrževalcu oziroma sistemskem operaterju distribucijskega omrežja (SODO).

Določene svetilke, namenjene osvetljevanju stavb, športnih igrišč in drugih objektov, so priključene na interno električno napeljavo posamezne stavbe oziroma objekta. Pri teh porabnikih neposredno spremljanje porabe energije ni izvedljivo, zato je mogoče porabo le ocenjevati. Podatki o rabi električne energije so razvidni tudi iz računov za električno energijo, ki jih prejemajo posamezne ustanove oziroma občina.

<sup>1</sup> ULOR=0% (delež svetlobnega toka, ki seva nad vodoravnico)

<sup>2</sup> ULOR>0% (delež svetlobnega toka, ki seva nad vodoravnico)



Tabela 8: Podatki o odjemnih mestih in prižigališč

ID OM	Naziv OM	Št. merilnega mesta	Št. svetilk na OM	Skupna moč [kW]	Letna poraba [kWh] <sup>3</sup>
1	JR TP VIDMAJER	2-1419	109	7,39	29.548
2	JR JURCICEVA UL. BS	2-1544	24	2,01	8.032
3	JR V TP KOROSKA	2-1327	41	1,79	7.144
4	JAVNA RAZSVETLJAVA-PARKIRISCE	2-177281	15	2,39	9.568
5	JR V TP PODVIN	2-1410	12	0,42	1.672
6	JR KUKEC	2-1311	162	6,96	27.836
7	JR SOSESKA VI	2-1190	33	0,77	3.080
8	JR FRENGO	2-1383	70	2,66	10.628
9	JR POSLOVNI CENTER	2-1342	30	1,97	7.872
10	JR LOZNICA PRI ZALCU	2-1494	49	2,91	11.628
11	JR-OBMOCJE JUTEKSA	2-194043	36	5,27	21.064
12	JR LOZNICA PRI ZALCU BS	2-1495	12	0,24	960
13	JR SKAFARJEV HRIB-TP PUNCER	2-1497	21	1,46	5.836
14	JR SKAFARJEV HRIB-TP CMAK	2-1498	15	0,60	2.408
15	JR SKAFARJEV HRIB-TP HROPOT	2-1499	18	0,76	3.056
16	JR V TP GORSAK	2-1425	84	2,83	11.308
17	JR V TP JORDAN	2-1424	31	1,05	4.208
18	JR STORMAN	2-1105	9	0,81	3.252
19	JAVNA RAZSVETLJAVA	2-1101	19	1,88	7.532
20	JAVNA RAZSVETLJAVA	2-1096	10	0,32	1.280
21	JR ZGORNJE GRUSOVlje BS	2-743	14	2,48	9.912
22	JR ZELEZNISKI PREHOD	2-180309	13	0,28	1.128
23	JAVNA RAZSVETLJAVA	2-1039	20	0,56	2.240
24	JAVNA RAZSVETLJAVA VRBJE	2-1157	37	1,78	7.116
25	JR MIGOJNICE	2-1130	29	1,24	4.960
26	JR PRI OS GRIZE	2-185709	36	1,90	7.580
27	JAVNA RAZSVETLJAVA	2-1135	26	1,66	6.652
28	JR TP OBRTNIKI	2-1136	8	0,34	1.360
29	JR TP BLOKI	2-1142	3	0,14	576
30	JR TOMSICEVA ULICA BS	2-1558	9	0,33	1.336
31	JR POREBER	2-1385	21	0,79	3.176
32	JR TP SODISCE ZALEC	2-1188	63	3,01	12.048
33	JAVNA RAZSVETLJAVA-TEHNOS	2-210561	58	2,59	10.344
34	JR ULICA SAVINJSKE CETE	2-167383	10	0,35	1.404
35	JR HORVAT	2-1183	16	0,48	1.920
36	JR TP SOLA	2-1203	31	0,81	3.236
37	JR ZAHOD-LIDL	2-214628	43	5,60	22.392
38	JR-TP JORDAN BS	2-161459	22	1,16	4.648
39	JAVNA RAZSVETLJAVA SOLA	2-1064	29	1,36	5.440
40	JAVNA RAZSVETLJAVA-ALES	2-1065	30	1,73	6.908
41	OSVETLITEV PARKIRISCA, POD SMREKAMI BS	2-189189	4	0,16	640
42	JR DOL TP KUDER	2-1081	5	0,84	3.340
43	JAVNA RAZSVETLJAVA TP SELAN	2-1052	72	2,91	11.636
44	JAVNA RAZSVETLJAVA RUSE	2-1473	10	0,35	1.400
45	JR ARJA VAS BS	2-1472	15	0,53	2.100
46	JR ZALOSKA GORICA BS	2-1523	7	0,46	1.824

<sup>3</sup> Pri izračunu porabe električne energije je upoštevano normativno 4000 obratovalnih ur v letu.



ID OM	Naziv OM	Št. merilnega mesta	Št. svetilk na OM	Skupna moč [kW]	Letna poraba [kWh] <sup>3</sup>
47	JR TP MALA PIRESICA	2-1489	19	0,68	2.724
48	JAVNA RAZSVETLJAVA ARJA VAS	2-1463	24	1,67	6.692
49	JR OB PLOCNIKU, ARJA VAS	2-222274	28	1,66	6.648
50	JAVNA RAZSVETLJAVA VRT	2-1242	20	0,30	1.200
51	JAVNA RAZSVETLJAVA	2-1217	34	1,79	7.152
52	JAVNA RAZSVETLJAVA BLOKI	2-179471	27	0,51	2.020
53	JAVNA RAZSVETLJAVA LIBOJE 1A	2-183382	26	0,56	2.220
54	JR TP PAPEZ	2-1268	1	0,04	140
55	JR PRI KROZISCU, LEVEC	2-182147	15	3,66	14.628
56	JAVNA RAZSVETLJAVA LEVEC	2-1440	66	3,26	13.024
57	JR DRESINJA VAS	2-1454	27	2,73	10.932
58	JR TP JELOVSEK	2-1230	69	5,12	20.472
59	JAVNA RAZSVETLJAVA-TP MIKELN	2-177043	39	2,76	11.056
60	JAVNA RAZSVETLJAVA GRCE	2-166665	9	0,20	780
61	JAVNA RAZSVETLJAVA KALE BS	2-1515	3	0,06	240
62	JR PONIKVA PRI ZALCU	2-1510	28	2,69	10.752
63	JAVNA RAZSVETLJAVA G-1-4	2-172053	34	2,72	10.880
64	JAVNA RAZSVETLJAVA LIBOJE	2-1262	27	1,97	7.876
65	JR TP ZUPANC	2-1133	31	1,43	5.728
66	JR1 BLOKI	2-1568	47	1,96	7.852
67	JR SONCNA ULICA BS	2-199834	51	2,93	11.724
68	JR KRIZISCE RIMLJAN	2-1071	43	4,01	16.040
69	JAVNA RAZSVETLJAVA KALE	2-1514	3	0,17	672
70	JAVNA RAZSVETLJAVA TRJE	2-179534	10	2,69	10.760
71	JAVNA RAZSVETLJAVA GALICIJA	2-3798	1	0,02	80
72	JR ARNOVSKI GOZD PRI TP	2-183651	72	5,34	21.368
73	JR PRI ZADRUZNEM DOMU	2-1234	14	0,54	2.176
74	JAVNA RAZSVETLJAVA DOBRISA VAS	2-1220	10	0,15	600
75	JAVNA RAZSVETLJAVA KS VRBJE	2-219248	30	0,97	3.896
76	JR NA MOSTU CEZ SAV.	2-1143	13	1,51	6.036
77	JR ZABUKOVICA BS	2-187996	5	0,10	400
78	JAVNA RAZSVETLJAVA VRBJE BS	2-195884	47	1,89	7.560
79	JR-PRI MRLISKI VEZI	2-166252	23	1,77	7.068
80	JR GARAZNA HISA	2-1563	3	0,06	240
81	JR ZABUKOVICA	2-1112	0	0,00	0
82	JR KRIZISCE LOZNICA PRI ZALCU	2-8006078	2	0,16	648
83	PC ARNOVSKI GOZD	2-223095	21	1,72	6.892
86	SEMAFORIZACIJA KRIZISCA V. PIRESICA	2-208859	0	0,00	0
87	JAVNA RAZSVETLJAVA GRCE	2-8029861	2	0,12	468
95	PREHOD ZA PESCE-UTRIPALEC	2-182267	0	0,00	0
96	UTRIPALEC-PREHOD PRI OS GRIZE	2-185708	8	0,62	2.492
97	PREHOD ZA PESCE, LEVEC BS	2-210380	21	2,44	9.768
98	JR ARNOVSKI GOZD CAMLOH	2-8023215	24	1,68	6.720
100	SOLARNE SVETILKE	/	1	0,03	120
101	SOLARNE SVETILKE	/	1	0,03	120
102	PLOCNIK OB LC 490022 OD GRIZE 87 DO MIGOJNICE 32C	2-237724	33	0,99	3.960



ID OM	Naziv OM	Št. merilnega mesta	Št. svetilk na OM	Skupna moč [kW]	Letna poraba [kWh] <sup>3</sup>
103	CERKEV		22	0,92	3.696
105	JR CRPALISCE VRBJE	2-8026749	40	0,88	3.504
106	JR HRAMSE-POCITNISKE HISE	2-8014950	19	0,57	2.280
107	JR AERO SEMPETER	2-8027453	2	0,06	240
108	JR KASAZE - PETROVCE	2-8073908	48	1,53	6.120
109	JAVNA RAZSVETLJAVA VELIKA PIRESICA	2-8062479	7	0,25	1.000
110	JR KRIZISCE SEMPETER	2-1568	0	0,00	0
111	DRI KROZNI TOK	Ni podatka	5	0,25	980
112	JR AG II	Ni podatka	31	0,99	3.968
113	JAVNA RAZSVETLJAVA VR-3	2-8007052	6	0,46	1.848
<b>SKUPAJ</b>			<b>2.623</b>	<b>149,92</b>	<b>599.688</b>

- Letna poraba električne energije: **599.688 kWh** (spremljanje rabe energije se vrši preko števecv na odjemnih mestih javne razsvetljave)
- Skupna električna moč: **149,92 kW**
- Število stalnih in začasnih prebivalcev občine: **21.823**<sup>4</sup>
- Letna porabljen energija na prebivalca za razsvetljavo cest in javnih površin: **27,47 kWh/prebivalca letno** in je pod mejno vrednostjo ki znaša 44,5 kWh/prebivalca.

<sup>4</sup> Podatki o številu prebivalcev so za leto 2025 in so pridobljeni na statističnem uradu Republike Slovenije.



## 5 PODATKI O OSVETLJENIH POVRŠINAH

Podatki so pridobljeni na osnovi meritev in obdelave podatkov v digitalnem katastru.

### 5.1 Dolžina osvetljenih cest

Podatki o dolžini osvetljenih občinskih ali državnih cest.

Tabela 9: Dolžina osvetljenih cest

Zap. št.	Vrsta ceste	Lokacija	Dolžina osvetljenih cestnih površin [km]
1	Avtoceste, hitre ceste, glavne ceste in regionalne ceste	Žalec	14,69
2	Avtoceste, hitre ceste, glavne ceste in regionalne ceste	Gotovlje	2,48
3	Avtoceste, hitre ceste, glavne ceste in regionalne ceste	Ložnica pri Žalcu	2,83
4	Avtoceste, hitre ceste, glavne ceste in regionalne ceste	Podvin	2,56
5	Avtoceste, hitre ceste, glavne ceste in regionalne ceste	Vrbje	2,38
6	Avtoceste, hitre ceste, glavne ceste in regionalne ceste	Griže	1,96
7	Avtoceste, hitre ceste, glavne ceste in regionalne ceste	Migojnice	1,07
8	Avtoceste, hitre ceste, glavne ceste in regionalne ceste	Petrovče	5,77
9	Avtoceste, hitre ceste, glavne ceste in regionalne ceste	Arja vas	4,48
10	Avtoceste, hitre ceste, glavne ceste in regionalne ceste	Drešinja vas	1,22
11	Avtoceste, hitre ceste, glavne ceste in regionalne ceste	Kasaze	1,86
12	Avtoceste, hitre ceste, glavne ceste in regionalne ceste	Liboje	1,72
13	Avtoceste, hitre ceste, glavne ceste in regionalne ceste	Zabukovica	0,16
14	Avtoceste, hitre ceste, glavne ceste in regionalne ceste	Levec	2,45
15	Avtoceste, hitre ceste, glavne ceste in regionalne ceste	Mala Pirešica	0,92
16	Avtoceste, hitre ceste, glavne ceste in regionalne ceste	Zaloška Gorica	0,40
17	Avtoceste, hitre ceste, glavne ceste in regionalne ceste	Podlog v Savinjski dolini	1,36
18	Avtoceste, hitre ceste, glavne ceste in regionalne ceste	Šempeter v Savinjski dolini	8,86
19	Avtoceste, hitre ceste, glavne ceste in regionalne ceste	Zgornje, Spodnje Roje	0,80
20	Avtoceste, hitre ceste, glavne ceste in regionalne ceste	Zgornje, Spodnje Grušovlje	1,01



Zap. Št.	Vrsta ceste	Lokacija	Dolžina osvetljenih cestnih površin [km]
21	Avtoceste, hitre ceste, glavne ceste in regionalne ceste	Grče	0,30
22	Avtoceste, hitre ceste, glavne ceste in regionalne ceste	Kale	0,25
23	Avtoceste, hitre ceste, glavne ceste in regionalne ceste	Ponikva pri Žalcu	0,68
24	Avtoceste, hitre ceste, glavne ceste in regionalne ceste	Velika Pirešica	0,85
25	Avtoceste, hitre ceste, glavne ceste in regionalne ceste	Galicija	0,25
26	Avtoceste, hitre ceste, glavne ceste in regionalne ceste	Ruše	0,44
<b>SKUPAJ</b>			<b>63,59</b>

## 5.2 Osvetljene nepokrite javne površine

V občini so osvetljene nepokrite površine nekaterih parkirišč, pešpoti in ostalih javnih površin.

Tabela 10: Osvetljene nepokrite površine parkirišč in drugih nepokritih površin

Zap. Št.	Vrsta površine	Osvetljena površina [m <sup>2</sup> ]
1	Parkirišča v centru mesta Žalec ( pri hotelu Žalec, pri zavodu za kulturo, šport in turizem, pri glasbeni šoli, pri osnovni šoli, na Šlandrovem trgu, v blokovskem naselju, pri tržnici, parkirišče pri upravni enoti, pred stavbo ulice talcev 6, na Levstikovi ulici 6 (pri zdravstvenem domu), pri stavbi Savinjske ceste 18, na Cankarjevi ulici 3, pri pokopališču).	<b>28.442</b>
2	Parkirišča v naseljih občine (pri osnovni šoli Petrovče, pri osnovni šoli Griže, pri pošti v naselju Griže, pri podjetju Anton Blaj d.o.o. v Grižah, pri pokopališču v Šempetru, pri stanovanjskih blokkih v naselju Kasaze, pri vrtcu v Šempetru, pri blokovskem naselju v Šempetru, pri gasilskem domu v Drešinji vasi).	<b>9.899</b>
3	Javni trgi in parki (Fontana piva v mestu Žalec, tržnica v Žalcu, stari trg Žalec, park v Žalcu poleg fontane, park pri turškem stolpu)	<b>5.382</b>
<b>SKUPAJ</b>		<b>43.723</b>

## 5.3 Razsvetljava proizvodnega objekta

Razsvetljava proizvodnih objektov ne spada v sklop javne razsvetljave občine.

## 5.4 Razsvetljava poslovne stavbe

Razsvetljava poslovnih stavb ne spada v sklop javne razsvetljave občine

## 5.5 Razsvetljava ustanov

V občini se nahaja cerkev v naselju Petrovče, katera je osvetljena vendar podatkov o osvetljeni površini ni bilo mogoče pridobiti.



### **5.6 Razsvetljava športnih igrišč**

Na območju občine Žalec se nahaja večje število športnih igrišč, ki so osvetljena kot del osvetlitve pripadajočih objektov (osnovnih šol ter športnih ustanov oziroma centrov). Zaradi tega ti objekti niso vključeni v načrt javne razsvetljave.

### **5.7 Razsvetljava fasade**

Fasade objektov niso posebej osvetljene.

### **5.8 Razsvetljava kulturnih spomenikov**

V občini ni spomenikov, ki bi bili dodatno osvetljeni.

### **5.9 Razsvetljava gradbišča**

V občini gradbišča ne spadajo v sklop javne razsvetljave občine.

### **5.10 Razsvetljava objektov za oglaševanje**

Objekti za oglaševanje (panoji, table...) niso posebej osvetljeni.

### **5.11 Razsvetljava za varovanje**

V občini ni objektov, ki potrebujejo razsvetljavo za varnost.



## 6 AKCIJSKI NAČRT

### 6.1 Organizacijski ukrepi

#### Obvezni organizacijski ukrepi:

- poročanje pristojnem ministrstvu v skladu z zahtevami Uredbe.

#### Priporočljivi organizacijski ukrepi:

- Zakonodaja (spada hkrati tudi k obveznim organizacijskim ukrepom)
- Vzdrževanje
- Investicijsko vzdrževanje
- Nadzor

#### 6.1.1 Priporočljivi organizacijski ukrepi

Priporočljivi organizacijski ukrepi se opredelijo glede na natančno analizo dokumentacije in analizo vseh procesov, ki so povezani z razsvetljavo.

#### 6.1.2 Obvezni organizacijski ukrepi

Poročanje v skladu z Uredbo.

## 1 NAČRT RAZSVETLJAVE

Tabela 11: Ukrepi

Ukrep	Opis ukrepa	Strošek [€]	Terminski plan
1	Priprava načrtov za razsvetljavo ob obnovi razsvetljave (odvisno od obnov in karakteristik razsvetljave opisanih v 21. členu, 1. odstavek – število zamenjanih svetilk, moč svetilk...) – število načrtov je odvisno od števila obnov.	odvisno od števila obnovljenih svetilk	po obnovi
2	Priprava načrtov za razsvetljavo ob dograditi obstoječe razsvetljave (odvisno od obsega nove razsvetljave in karakteristik razsvetljave opisanih v 21. členu, 1. odstavek – število novih svetilk, moč svetilk...) – število načrtov je odvisno od števila novih svetilk.	odvisno od števila svetilk v dograditvi	po izvedbi
3	Ostali načrti razsvetljave	odvisno od izvajalca	vsakih pet let



## **7 PRILOGE**

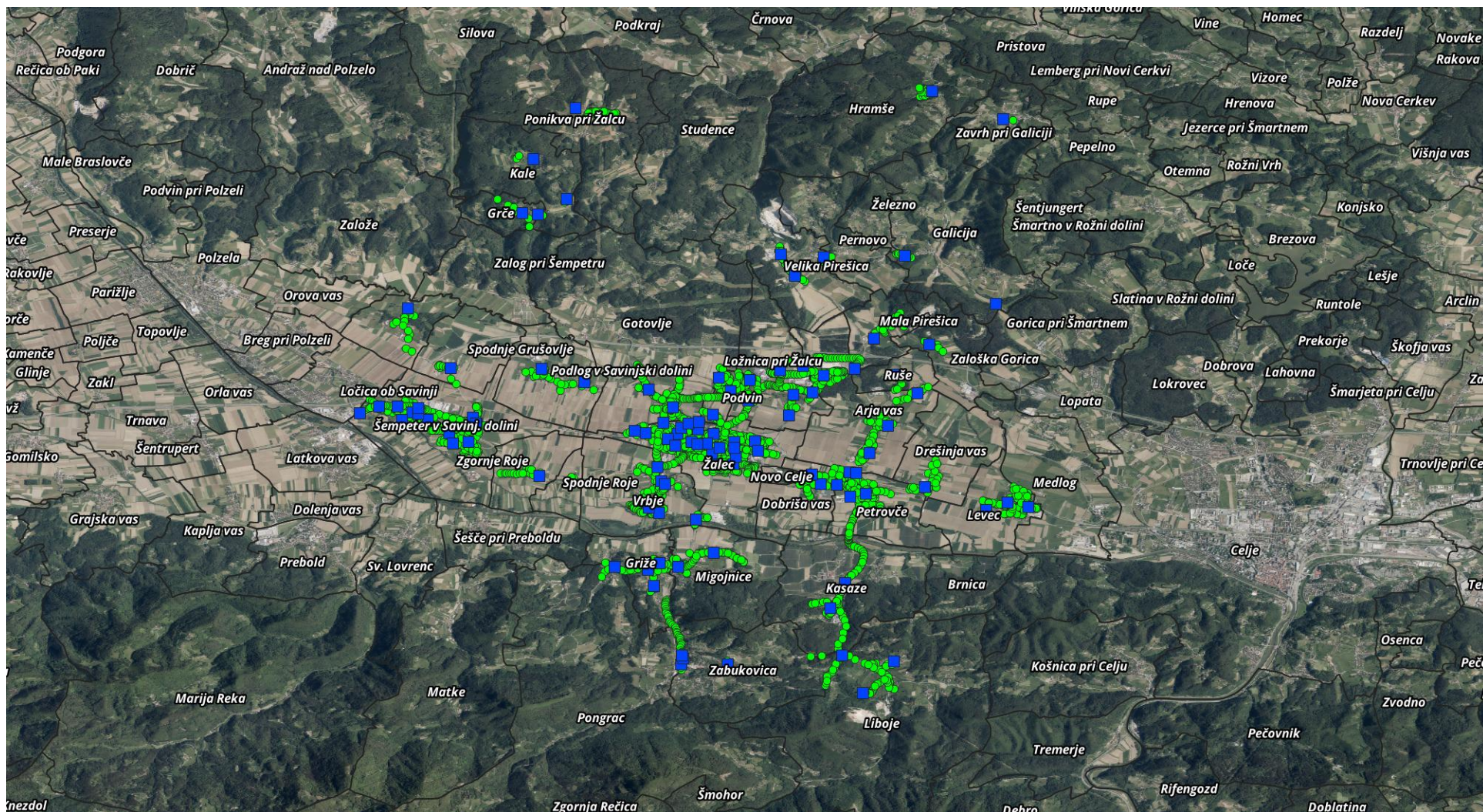
**Priloga 1: Lokacije svetilk in prižigališč**

**Priloga 2: Seznam svetilk v občini**



## **Priloga 1: Lokacije svetilk in prižigališč**





Slika 1: Svetilke in odjemna mesta v občini



**Priloga 2: Seznam svetilk v občini**

Tabela 12: Svetilke SKLADNE s 4. členom Uredbe v občini

Tip svetilke	Proizvajalec svetilke	Tip sijalke	Število svetilk
<b>AEROLITE ECO M</b>	GRAH LED LIGHTING	LED	6
<b>AEROLITE ECO S</b>	GRAH LED LIGHTING	LED	19
<b>AEROLITE LSL M</b>	GRAH LED LIGHTING	LED	1
<b>ARGO LED</b>	IGUZZINI	LED	8
<b>BRERA</b>	DISANO	VT-Na	2
<b>CIVITEQ</b>	THORN	LED	13
<b>CX100 COMFORT</b>	SITECO	MH	42
<b>CX100 COMFORT</b>	SITECO	VT-Na	43
<b>CX200 COMFORT</b>	SITECO	MH	4
<b>DISCOVERY</b>	DISANO	MH	27
<b>DOOKU</b>	ARES	LED	11
<b>DPS-20XPD</b>	DITO LIGHTING	LED	7
<b>EUROSTREET 25</b>	GE LIGHTING	VT-Na	11
<b>FLOODLIGHT 20 MINI LED</b>	SITECO	LED	1
<b>ISKRA LED ALFA</b>	ROSA	LED	9
<b>KANJA-P</b>	INTERMATIC	LED	5
<b>KAOS1</b>	AEC	MH	5
<b>LC S</b>	GEOENERGETIKA	LED	53
<b>LC XS</b>	GEOENERGETIKA	LED	21
<b>LSJA</b>	TRACON	LED	53
<b>LSL 15</b>	GRAH LED LIGHTING	LED	5
<b>LSL 30</b>	GRAH LED LIGHTING	LED	1
<b>LSL 60</b>	GRAH LED LIGHTING	LED	12
<b>LUNOIDE</b>	AEC	MH	13
<b>LVS136</b>	MODUS	CFL	415
<b>LVS236</b>	MODUS	CFL	32
<b>MAGNUM CL2015</b>	MT LIGHT	LED	110
<b>MAGNUM CL2020</b>	MT LIGHT	LED	12
<b>MAGNUM CL2025</b>	MT LIGHT	LED	26
<b>MAGNUM MT-16 LED</b>	MT LIGHT	LED	34
<b>MAGNUM MT-32 LED</b>	MT LIGHT	LED	13
<b>MINEA</b>	MT LIGHT	VT-Na	143
<b>NAIT MT-12 LED</b>	MT LIGHT	LED	15
<b>NAIT MT-24 LED</b>	MT LIGHT	LED	7
<b>NANO-PRINCE</b>	TEC MAR	LED	3
<b>NEOJ20TJ-WLED 30</b>	TELUX	LED	2
<b>NEOS X</b>	KAIJ	LED	6
<b>PLAIN I L</b>	GEOENERGETIKA	LED	67
<b>PLAIN I M</b>	GEOENERGETIKA	LED	119
<b>PLAIN I S</b>	GEOENERGETIKA	LED	692

Tip svetilke	Proizvajalec svetilke	Tip sijalke	Število svetilk
<b>PLAIN II RETRO SINGLE</b>	GEOENERGETIKA	LED	51
<b>PLAIN II S</b>	GEOENERGETIKA	LED	36
<b>PLAIN III S</b>	GEOENERGETIKA	LED	15
<b>PROMENADE</b>	LEDS C4	LED	4
<b>RAMA LED</b>	SANTA&COLE	LED	63
<b>REFLEKTOR</b>	TRACON	LED	2
<b>REFLEKTOR EKO SKY LED</b>	EUROMIX	(prazno)	1
<b>S LUM 1 Standard</b>	LUMENIA	LED	7
<b>SC100</b>	SITECO	VT-Na	37
<b>SGS103</b>	PHILIPS	CFL	6
<b>SISTELLAR MAXI</b>	SITECO	MH	1
<b>ST100</b>	SITECO	MH	37
<b>ST50</b>	SITECO	CFL	148
<b>STREET LIGHT LP</b>	LUXTELLA	LED	6
<b>STREETLIGHT 10 MIDI LED</b>	SITECO	LED	4
<b>SVETILKE PROMETNE SIGNALIZACIJE</b>	DETAŠ	LED	5
<b>SVETILKE PROMETNE SIGNALIZACIJE</b>	NEZNAN PROIZVAJALEC	CFL	59
<b>TWEET CL3010</b>	MT LIGHT	LED	2
<b>URBINO LED</b>	LUG LIGHT	LED	1
<b>UTRIPALEC</b>	NEZNAN PROIZVAJALEC	HAL	1
<b>SKUPAJ</b>			<b>2.554</b>

Tabela 13: Svetilke NE SKLADNE s 4. členom Uredbe v občini

Tip svetilke	Proizvajalec svetilke	Tip sijalke	Število svetilk
<b>ALTRA</b>	SCHREDER	CFL	8
<b>AX1</b>	SCHREDER	VT-F	1
<b>AXIAL</b>	SCHREDER	CFL	14
<b>CD</b>	ELEKTROKOVINA	VT-Na	1
<b>CX</b>	ELEKTROKOVINA	VT-Na	1
<b>FSN</b>	NEZNAN PROIZVAJALEC	LED	2
<b>LATERNA</b>	SITECO	VT-Na	1
<b>LEDIA</b>	NEZNAN PROIZVAJALEC	LED	17
<b>MICROLED</b>	SIMES	LED	18
<b>NEZNAN TIP</b>	NEZNAN PROIZVAJALEC	CFL	2
<b>REFLEKTOR</b>	NEZNAN PROIZVAJALEC	VT-Na	3
<b>UL</b>	ELEKTROKOVINA	VT-F	1
<b>SKUPAJ</b>			<b>69</b>